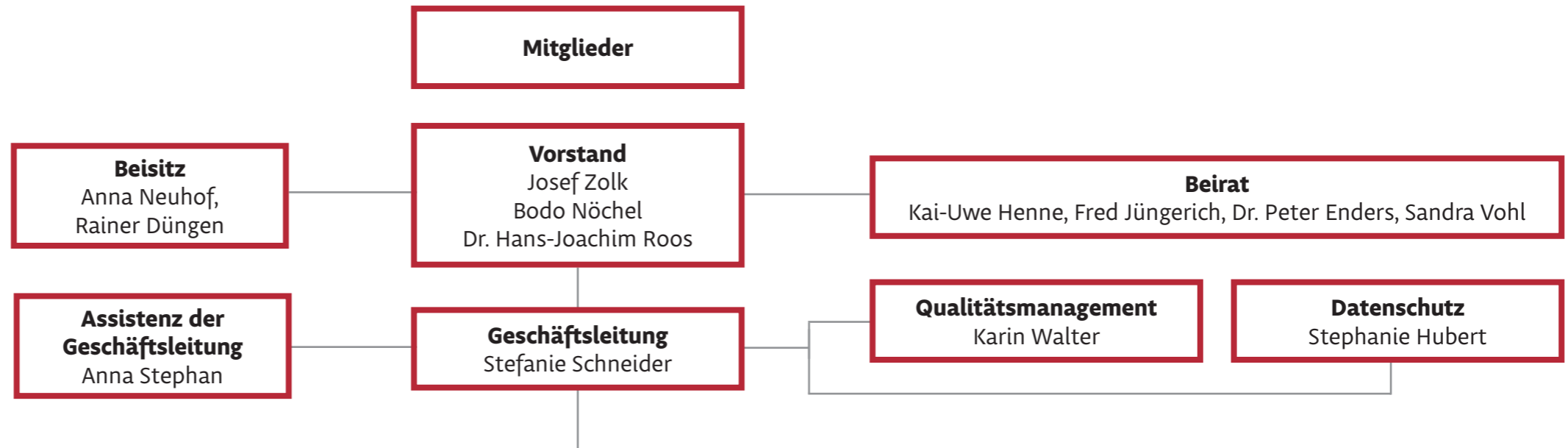


Organigramm



Heidrun Junge (**Leitung Finanzen**), Marina Leicher (**Leitung Personal**), Judith Schnell (**Leitung Pädagogik**), Björn Pulz (**Leitung Bildungsangebote**), Uwe Reinhardt (**Leitung Dienstleistungen und Ausbildung**)

Bildungsangebote		Pädagogische Dienstleistungen	Dienstleistungen neue arbeit e.V.	Verwaltung	Armutsprojekte
Aktivcenter Altenkirchen Marina Scherf	HSA Plus Björn Pulz	Ambulante pädagogische Betreuungsleistungen Judith Schnell	Angebote zur Unterstützung im Alltag Judith Schnell	Allgemeine Verwaltung Uwe Reinhardt	Alltagshilfe Heike Engel
Aktivcenter Wissen Manuela Zimmermann	Kümmerer Altenkirchen Jessica Siepelmeyer	Tagesstätte Judith Schnell	Kochpunkt Thorsten Issel	Finanzabteilung Heidrun Junge	Lernküche Thorsten Issel
Aktivcenter Puderbach Olga Reimer	Kümmerer Wissen Meike Prinz	Jugendhilfe Wolfgang Gregoric	möbel und mehr Westerburg Reiner Schmalor	Personalabteilung Marina Leicher	
BG-Coaching Nadine Manz	Praxistag Bertram Aust			Förderwesen Anna Stephan	
Berufsvorbereitende Bildungsmaßnahmen Wolfgang Sautter	Spurwechsel Kim Prieur		Dienstleistungen neue arbeit service+integration gGmbH	Ausbildung	
BOP Bertram Aust	Unterstützte Beschäftigung Björn Pulz		möbel und mehr / mehrWert Bürgerservice Altenkirchen Michael Zemmrich	Leader Zukunftsressource Jugend Cornelina Pinnen	
Einzelcoaching Westerwald Katrin Sauer	Ü50 bewegt! Vinzenz Jung		Alltagshilfe Heike Engel Stefanie Eitelberg		
Fachkraft im Gastgewerbe Jörg Becher	Wegfinder Roland Schulz		nähpunkt Bernadette Buczkó		
Frauen! Pamela Wendel	Zukunftswerkstatt Jessica Siepelmeyer				